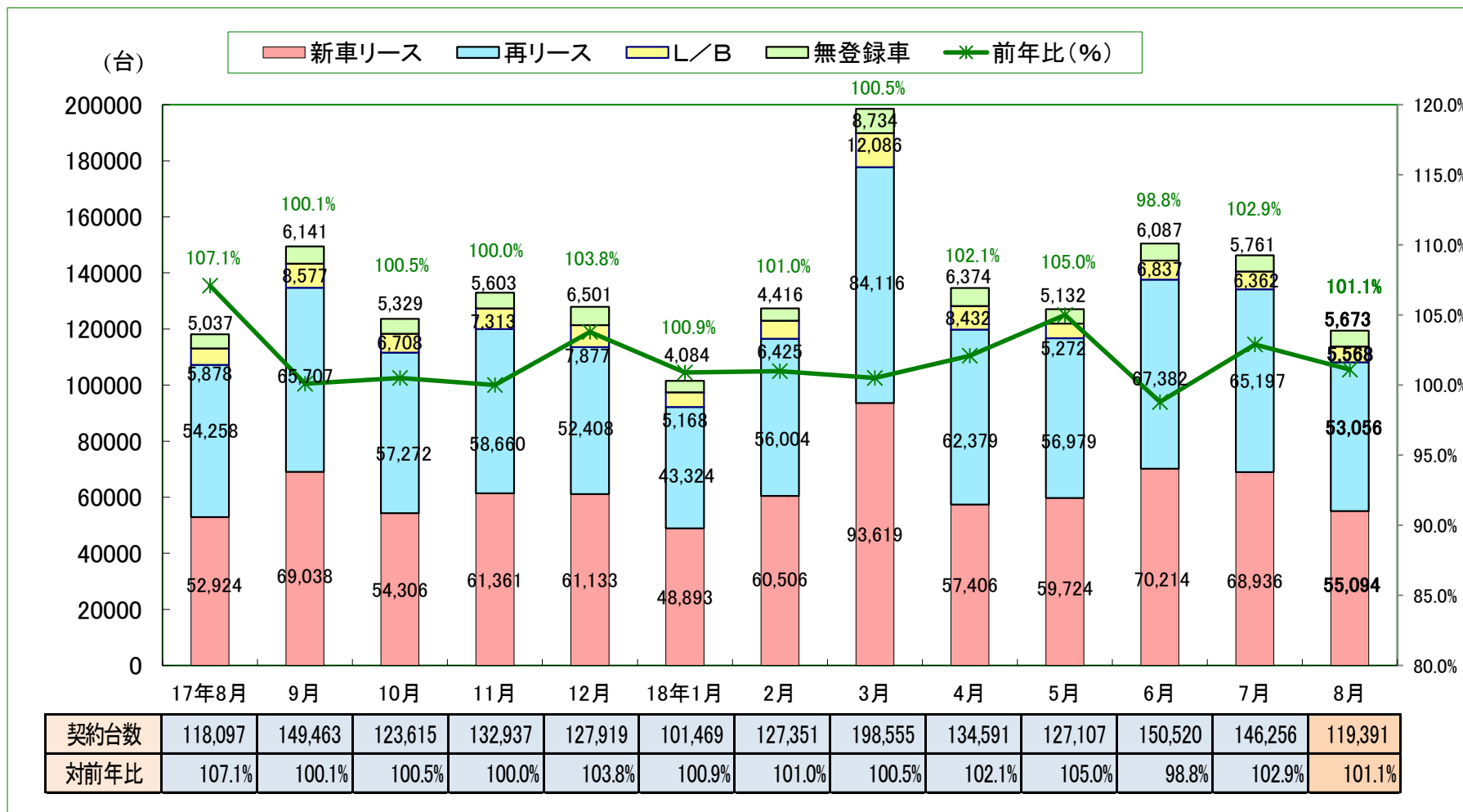


【自動車リース契約台数推移】(JALA会員)

2018.09.20

JALA



《概況》

- ・2018年8月度のJALA会員調査による月次契約台数は、119,391台(前年比101.1%)となり、2ヵ月連続で前年を上回った。
- ・新車リース契約台数は55,094台(前年比104.1%)で、内訳は登録車が32,651台(前年比102.4%)、軽自動車が22,443台(前年比106.7%)となった。新車リースのリース契約台数に占める比率は46.1%であった。
- ・再リース契約台数は53,056台(前年比97.8%)で、内訳は登録車が37,479台(前年比96.8%)、軽自動車が15,577台(前年比100.2%)となった。再リースのリース契約台数に占める比率は44.4%であった。