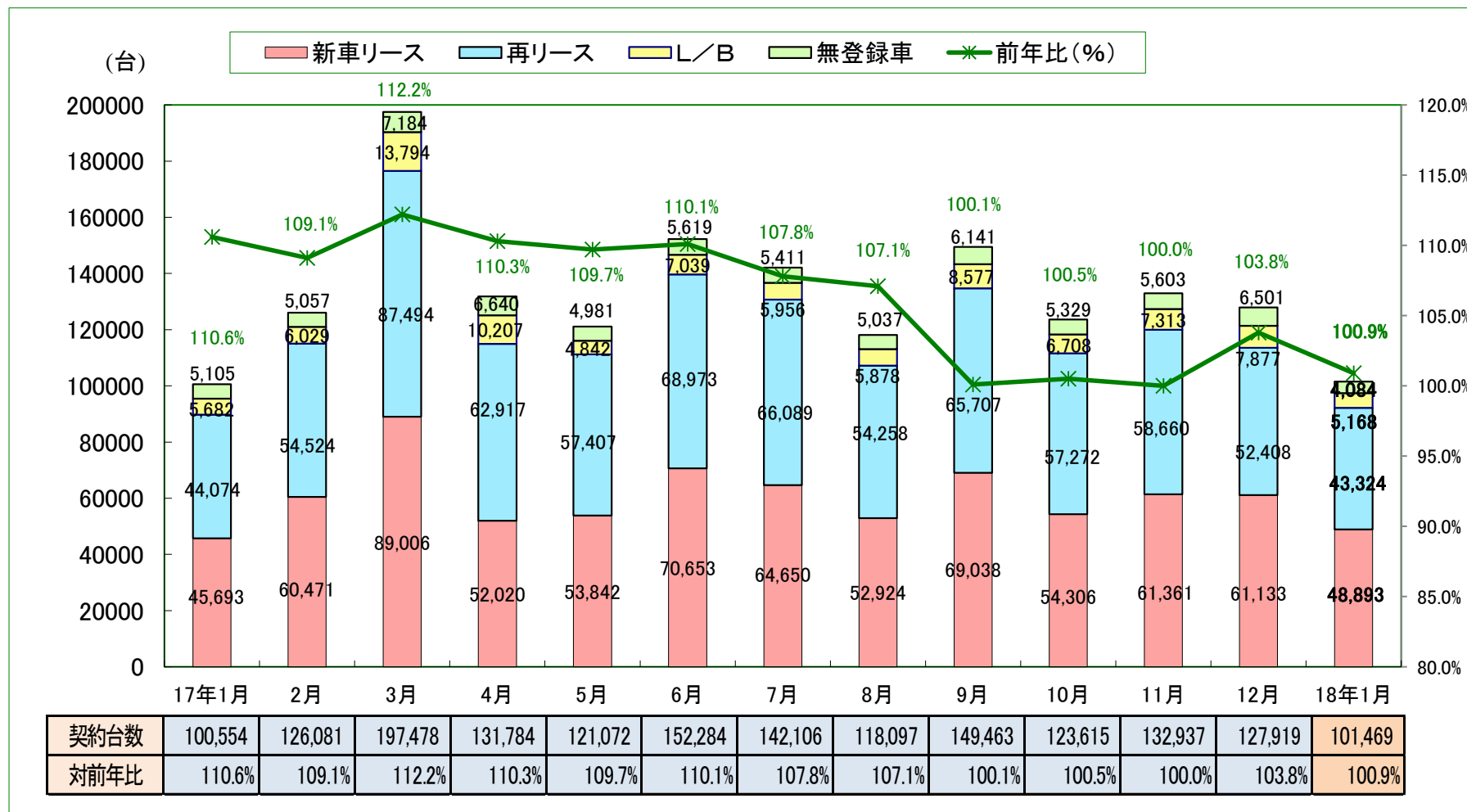


【自動車リース契約台数推移】(JALA会員)

2018.02.22

JALA



《概況》

- ・2018年1月度のJALA会員調査による月次契約台数は、101,469台(前年比100.9%)となり、18ヶ月連続で前年を上回った。
- ・新車リース契約台数は48,893台(前年比107.0%)で、内訳は登録車が28,473台(前年比102.5%)、軽自動車が20,420台(前年比114.0%)となった。新車リースのリース契約台数に占める比率は48.2%であった。
- ・再リース契約台数は43,324台(前年比98.3%)で、内訳は登録車が30,133台(前年比97.5%)、軽自動車が13,191台(前年比100.1%)となった。再リースのリース契約台数に占める比率は42.7%であった。