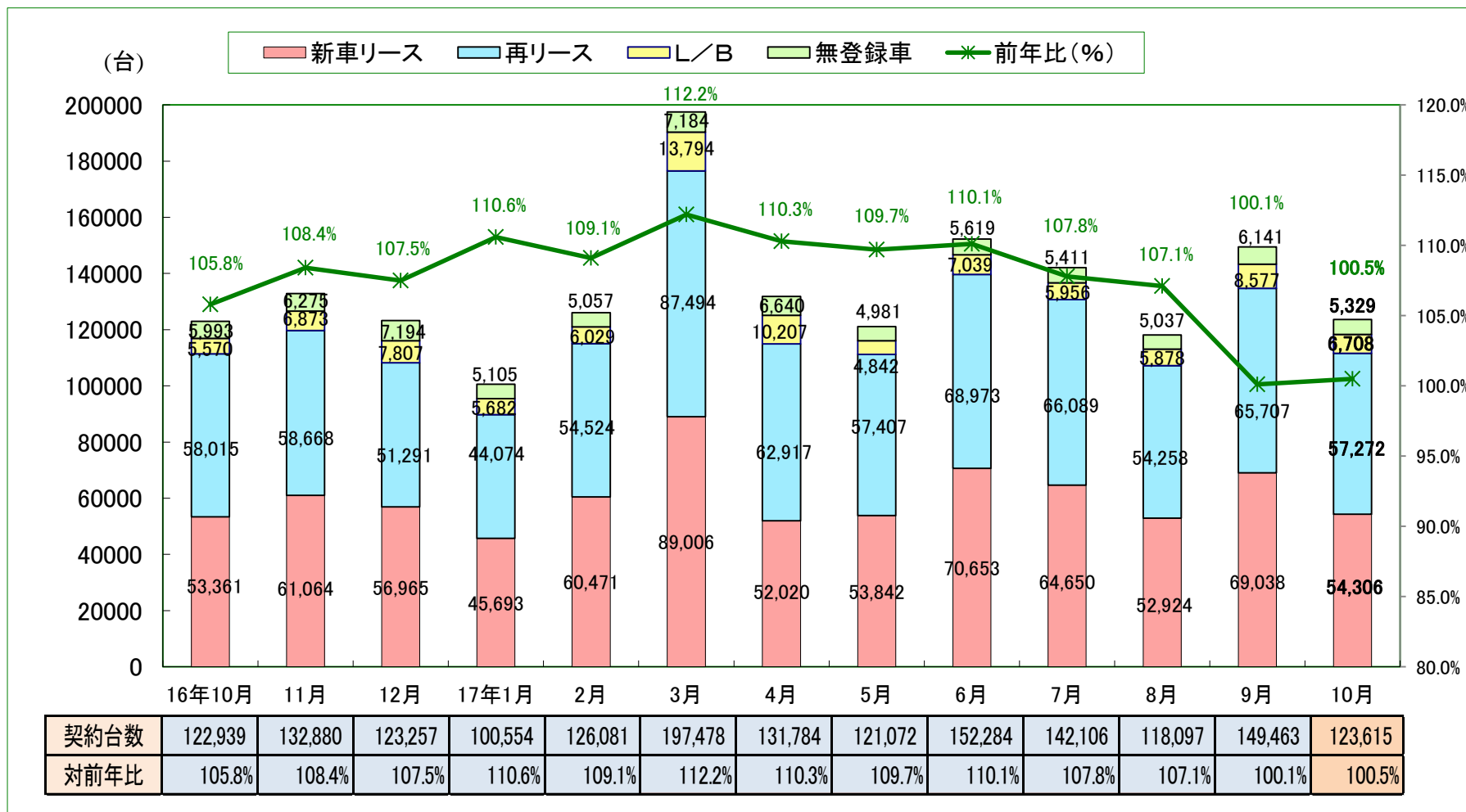


【自動車リース契約台数推移】(JALA会員)

2017.11.17

JALA



《概況》

- ・2017年10月度のJALA会員調査による月次契約台数は、**123,615台(前年比100.5%)**となり、15ヶ月連続で前年を上回った。
- ・新車リース契約台数は**54,306台(前年比101.8%)**で、内訳は登録車が**32,152台(前年比95.4%)**、軽自動車が**22,154台(前年比112.8%)**となった。新車リースのリース契約台数に占める比率は**43.9%**であった。
- ・再リース契約台数は**57,272台(前年比98.7%)**で、内訳は登録車が**40,628台(前年比98.2%)**、軽自動車が**16,644台(前年比99.9%)**となった。再リースのリース契約台数に占める比率は**46.3%**であった。