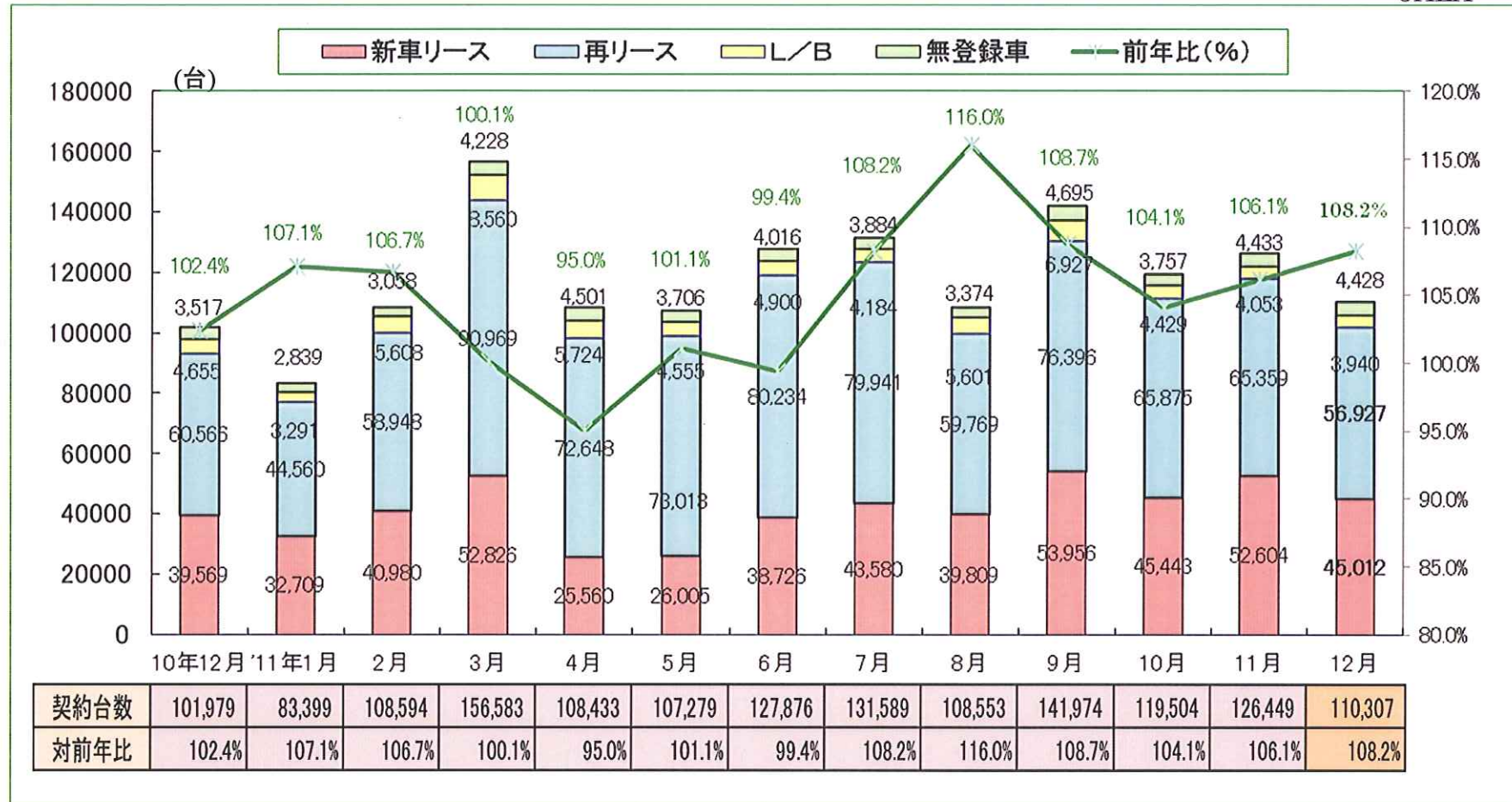


【自動車リース契約台数推移】(JALA会員)

2012.1.25
JALA



《概況》

- ・2011年12月度のJALA会員調査による月次契約台数は、110,307台(前年比108.2%)となり、6ヶ月連続で前年を上回った。
- ・新車リース契約台数は45,012台(前年比113.8%)で、内訳は登録車が28,802台(前年比113.0%)、軽自動車が16,210台(前年比115.1%)となった。新車リースのリース契約台数に占める比率は40.8%であった。
- ・再リース契約台数は56,927台(前年比106.3%)で、内訳は登録車が44,584台(前年比106.2%)、軽自動車が12,343台(前年比106.6%)となった。再リースのリース契約台数に占める比率は51.6%であった。