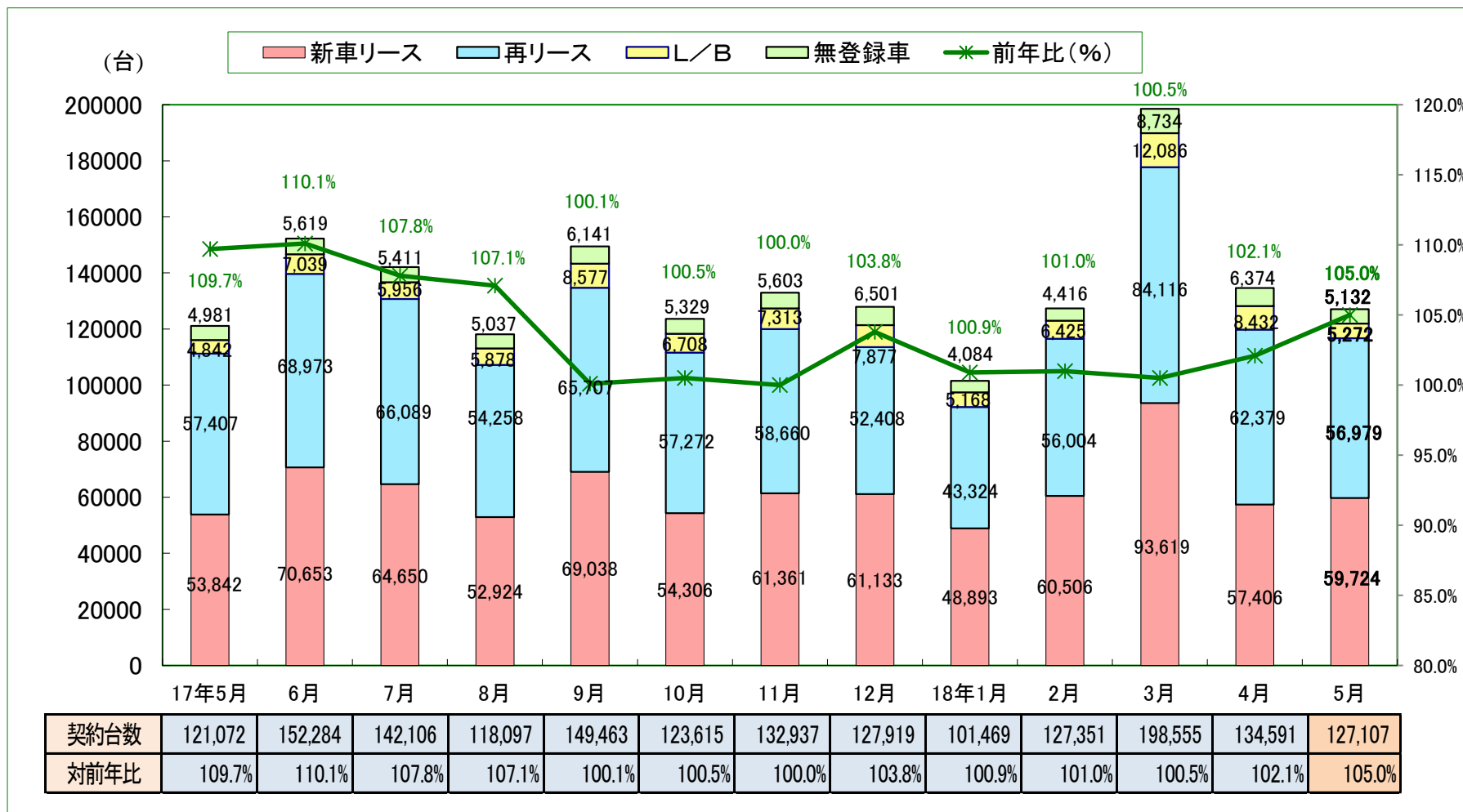


【自動車リース契約台数推移】(JALA会員)

2018.06.26

JALA



《概況》

- ・2018年5月度のJALA会員調査による月次契約台数は、127,107台(前年比105.0%)となり、22ヶ月連続で前年を上回った。
- ・新車リース契約台数は59,724台(前年比110.9%)で、内訳は登録車が34,598台(前年比110.8%)、軽自動車が25,126台(前年比111.1%)となった。新車リースのリース契約台数に占める比率は47.0%であった。
- ・再リース契約台数は56,979台(前年比99.3%)で、内訳は登録車が38,116台(前年比98.4%)、軽自動車が18,863台(前年比101.0%)となった。再リースのリース契約台数に占める比率は44.8%であった。